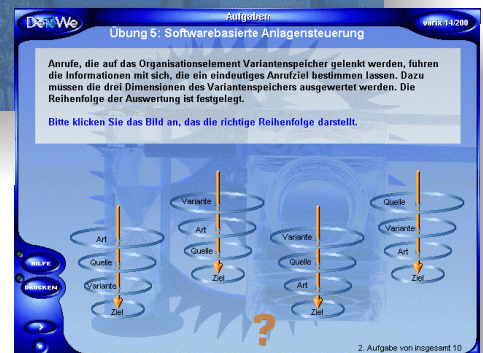
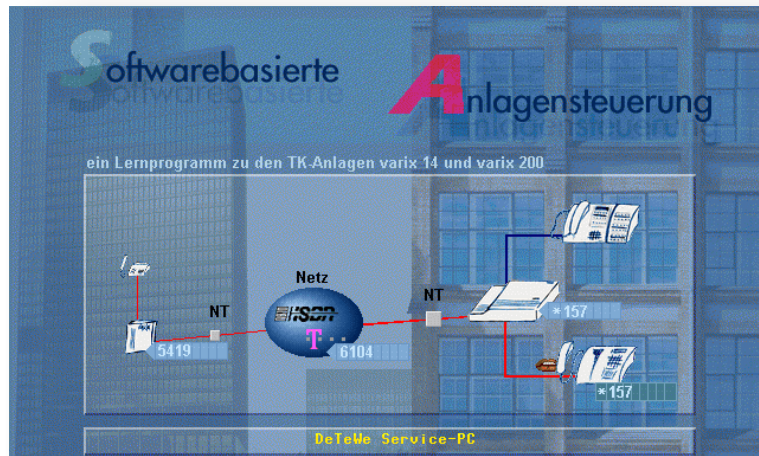
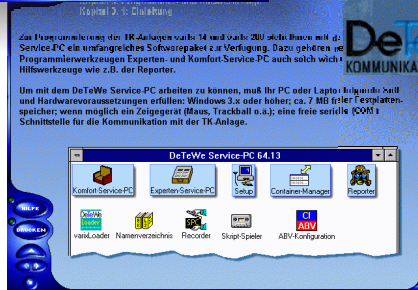


Projekt

Serviceunterstützendes CBT für programmierende Techniker



Kunde

DeTeWe AG & Co., Berlin

Aufgabenstellung

Verringerung des klassischen Seminaraufwandes durch Einsatz eines Lernprogramms, welches Hintergrundwissen zum Thema "Softwarebasierte Anlagensteuerung" vermittelt. Dabei soll der Lernende in die Lage versetzt werden, Kundenanforderungen eigenverantwortlich, schöpferisch und effektiv umzusetzen, insbesondere dann, wenn die zu realisierenden Wünsche von den angebotenen Standardlösungen abweichen.

Lösung

Der Zielgruppe wird motiviert, kein Schattendasein eines 'Hackers' zu führen, sondern sich noch stärker in der Verantwortung gegenüber dem Kunden und dem eigenen Unternehmen zu sehen. Die Inhalte werden deduktiv erarbeitet, indem ausgehend von allgemeinen Vermittlungstechniken die speziellen Organisationseinheiten der DeTeWe-eigenen mittleren Telekommunikationsanlagen beschrieben werden. Außerdem werden die Programmierertools vorgestellt und dem Nutzen entsprechend deren Einsatz empfohlen.

Besonderheiten

Die unsichtbare Welt der Bits und Bytes wird auf eine niedrigere Abstraktionsebene gehoben, indem die komplexen vermittlungstechnischen Abläufe durch konsequenten Einsatz von animierten Simulationen und gezielter Soundunterstützung veranschaulicht werden.